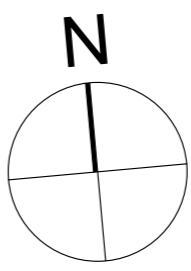


M3+A 59,96 m²
3



INWESTOR:
JEZERSKI BUSINESS PARK Spółka Jawna
 al. Jana Pawła II 49B, 05-250 Radzymin
 tel. 22 760 50 23, 760 43 79
 e-mail: sekretariat@jezierskipark.pl

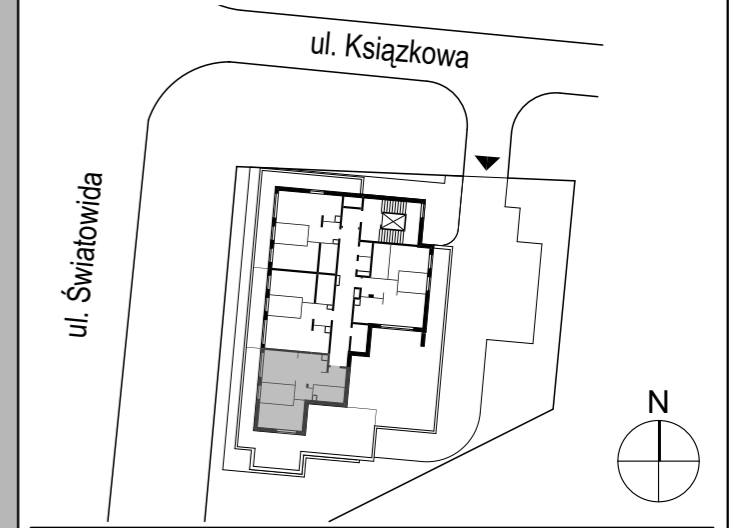
INWESTYCJA:
 ul. Książkowa / ul. Światowida,
 dzielnica Białołęka, m.st. Warszawa

ŚWIATOWIDA

MIESZKANIE nr:	3
Typ:	M3+A
Piętro:	1
Powierzchnia:	59,96 m²

1 Korytarz	9,05 m ²
2 Salon + aneks kuchenny	22,50 m ²
3 Pokój	8,27 m ²
4 Pokój	14,47 m ²
5 Łazienka	5,67 m ²
RAZEM:	59,96 m²
6 Taras	78,50 m ²

SCHEMAT LOKALIZACJI MIESZKANIA:



LEGENDA:

90	- wymiary okna, drzwi (szer. / wys.)
200	- wymiary okna, drzwi (szer. / wys.)
	- grzejnik c.o.
	- wentylacja
	- wentylacja do wyciągu kuchennego
	- ściana nierozbieralna
	- ściana działowa

UWAGI:

- Do każdego mieszkania przyporządkowane jest miejsce postojowe w garażu na platformie parkingowej.
- Powierzchnia podana wg PN-ISO 9836:1997 z uwzględnieniem tynków.
- Powierzchnia mogą ulec niewielkim zmianom wynikającym z realizacji obiektu.
- Wymiary podano bez uwzględnienia wykończenia ścian.
- Instalacje i powierzchnie podano na podstawie projektu budowlanego, mogą wystąpić zmiany w projekcie wykonawczym.
- Wysokość pomieszczeń od szczyty do wykończonego sufitu ok. 260 cm
- Urządzenie sanitarne i kuchenne nie stanowią wyposażenia lokali mieszkalnych. Rozmieszczenie urządzeń przedstawiono jako przykładowe i może ulec zmianie.

SKALA 1:50 - PRZY WYDRUKU W FORMACIE A3