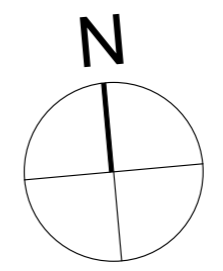


M3+A 59,96 m²
7



INWESTOR:
JEZERSKI BUSINESS PARK Spółka Jawna
 al. Jana Pawła II 49B, 05-250 Radzymin
 tel. 22 760 50 23, 760 43 79
 e-mail: sekretariat@jezierskipark.pl

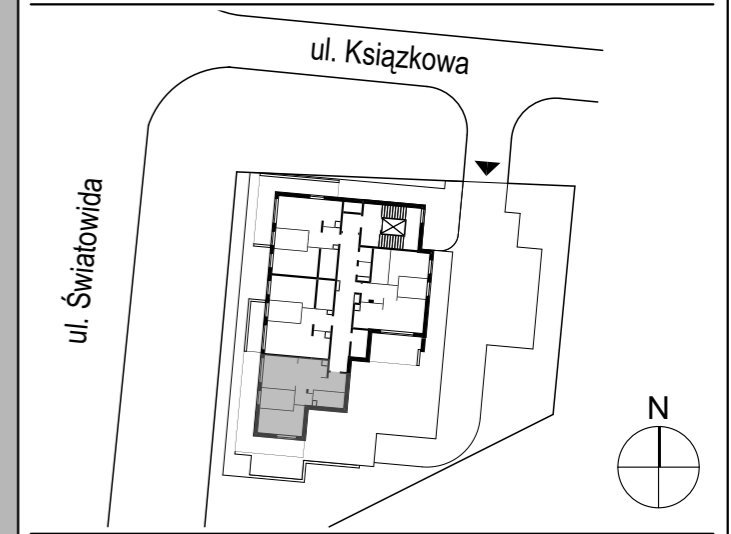
INWESTYCJA:
 ul. Książkowa / ul. Światowida,
 dzielnica Białołęka, m.st. Warszawa

ŚWIATOWIDA

| | |
|-----------------------|----------------------------|
| MIESZKANIE nr: | 7 |
| Typ: | M3+A |
| Piętro: | 2 |
| Powierzchnia: | 59,96 m² |

| | |
|--------------------------|----------------------------|
| 1 Korytarz | 9,05 m ² |
| 2 Salon + aneks kuchenny | 22,50 m ² |
| 3 Pokój | 8,27 m ² |
| 4 Pokój | 14,47 m ² |
| 5 Łazienka | 5,67 m ² |
| RAZEM: | 59,96 m² |
| 6 Balkon | 28,00 m ² |

SCHEMAT LOKALIZACJI MIESZKANIA:



LEGENDA:

| | |
|-----|--------------------------------------|
| 90 | - wymiary okna, drzwi (szer. / wys.) |
| 200 | - wymiary okna, drzwi (szer. / wys.) |
| | - grzejnik c.o. |
| | - wentylacja |
| | - wentylacja do wyciągu kuchennego |
| | - ściana nierozbieralna |
| | - ściana działowa |

UWAGI:

- Do każdego mieszkania przyporządkowane jest miejsce postojowe w garażu na platformie parkingowej.
- Powierzchnia podana wg PN-ISO 9836:1997 z uwzględnieniem tynków.
- Powierzchnia mogą ulec niewielkim zmianom wynikającym z realizacji obiektu.
- Wymiary podano bez uwzględnienia wykończenia ścian.
- Instalacje i powierzchnie podano na podstawie projektu budowlanego, mogą wystąpić zmiany w projekcie wykonawczym.
- Wysokość pomieszczeń od szczyty do wykończonego sufitu ok. 260 cm
- Urządzenie sanitarne i kuchenne nie stanowią wyposażenia lokali mieszkalnych.
- Rozmieszczenie urządzeń przedstawiono jako przykładowe i może ulec zmianie.

SKALA 1:50 - PRZY WYDRUKU W FORMACIE A3